



## QUALIFICAÇÃO DE EQUIPAMENTOS E EMBALAGENS



No mercado desde 2006, o Grupo **EmbaEPS** é um conjunto de empresas especializadas em um novo conceito de parceria para o transporte qualificado e seguro de termoinstáveis.

Com laboratório de ensaios equipado com câmaras climáticas, estufa e câmaras frias, consegue reproduzir todas as condições a que estarão sujeitos os medicamentos durante o transporte. Seja em rota fria ou quente, a EmbaEPS simula e qualifica embalagens e equipamentos para que o transporte seja perfeito do início ao fim.



### QUALIFICAÇÃO DE EQUIPAMENTOS

A qualificação de equipamentos garante e determina a utilização correta da estrutura que armazenará produtos e medicamentos que serão utilizados na operação de cadeia fria. Na Qualificação são definidos os pontos mais críticos de cada equipamento, auxiliando na melhor utilização.



### QUALIFICAÇÃO DE EMBALAGENS

A qualificação de embalagens, além de ser uma exigência dos órgãos fiscalizadores para operações de cadeia fria, é a melhor forma de garantir, através de evidências documentadas, que o procedimento utilizado no transporte é eficiente.

Realizada por farmacêuticos especializados e com suporte do departamento de qualidade, o sistema logístico de termolábeis é planejado de forma cuidadosa e precisa em cada etapa. Das necessidades ao uso de produtos destinados ao transporte com manutenção da temperatura, todo o processo é controlado em laboratório, com emissão de relatório final para aplicação pelo cliente no seu dia-a-dia.

# GELOS RÍGIDOS



## EMBAGEL

- **FRASCO:** PEAD virgem
- **COR:** Branco

### CONTEÚDO

- Gel a base de polímero, água tratada e conservante
- Fabricação padronizada: lotes com desempenho uniforme
- 2°C a 8°C por até 96 horas
- Atóxico e inodoro

### FRASCO

- Fácil manuseio
- Mais resistente a impactos
- Resistente ao congelamento/descongelamento
- Tamanhos disponíveis: 200g / 400g / 500g / 550g / 1.000g

### PERSONALIZAÇÃO:

- Logotipo em alto relevo
- Silk-screen (serigrafia)

## GELPHARMA

- **FRASCO:** PEAD reciclado
- **COR:** Azul

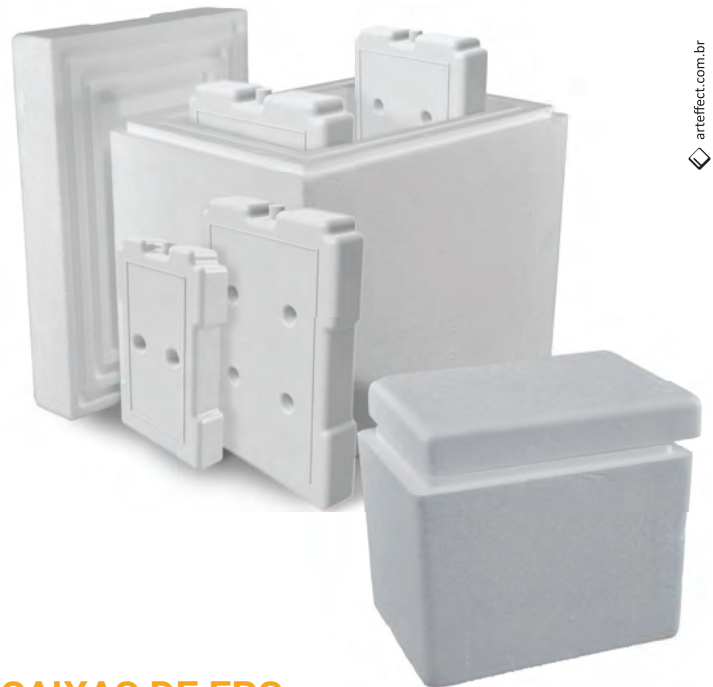
# ESPUMAS FENÓLICAS



## PHARMA FOAM

- **TAMANHOS:** EF 80 / EF 150 / EF 300 / EF 400 / EF 500 / EF 700 / EF 900 / EF 1050 / EF 1500 / EF 2000 / EF 2500 / EF 2700
- **EMBALAGEM:** PE
- **COR:** Branco
- **CONTEÚDO:** Espuma fenólica saturada, água tratada e conservante
- **CARACTERÍSTICA:** Atóxico e inodoro
- **PERSONALIZAÇÃO:** Silk-screen (serigrafia)

# CAIXAS TÉRMICAS



artefact.com.br

## CAIXAS DE EPS

O Grupo **EMBAEPS** é distribuidor de ampla linha de caixas térmicas de EPS, com estoque para atender demandas imediatas ou atuar no modelo estoque pulmão.



(11) 3539-2533  
(11) 2574-3936  
(11) 2574-2474